

列 升专用变 器

易用户手册

2008

6

月

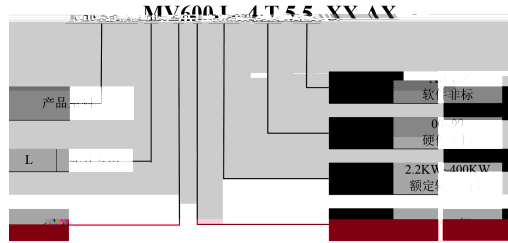
-

10

一章

变 器 介

产品型号 明



产品 列

产品名称及型号

| | | | | | |
|--|--|--|--|--|--|
| | | | | | |
| | | | | | |
| | | | | | |
| | | | | | |
| | | | | | |
| | | | | | |
| | | | | | |
| | | | | | |
| | | | | | |
| | | | | | |
| | | | | | |
| | | | | | |
| | | | | | |
| | | | | | |
| | | | | | |
| | | | | | |
| | | | | | |
| | | | | | |
| | | | | | |
| | | | | | |
| | | | | | |
| | | | | | |
| | | | | | |
| | | | | | |
| | | | | | |
| | | | | | |
| | | | | | |
| | | | | | |
| | | | | | |
| | | | | | |
| | | | | | |

产品技术 格

产品技术 格

| | | |
|--|--|--|
| | | |
| | | |

产品外形和安 尺寸及毛

.....

.....

.....

.....

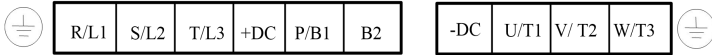
二章 变 器 的

主回 子及

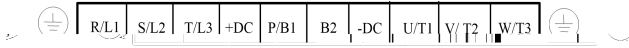
子 型 1



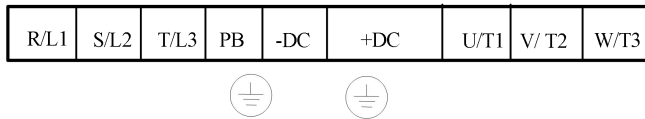
子 型 2



子 型 3

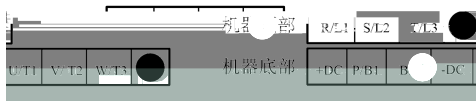


子 型 4



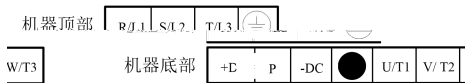
| | |
|--|--|
| | |
| | |
| | |
| | |
| | |

子 型 5



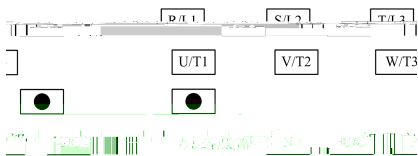
| | |
|--|--|
| | |
| | |
| | |
| | |
| | |

子 型 6



| | |
|--|--|
| | |
| | |
| | |
| | |
| | |

子 型 7



| | |
|--|--|
| | |
| | |
| | |
| | |
| | |

基本 接

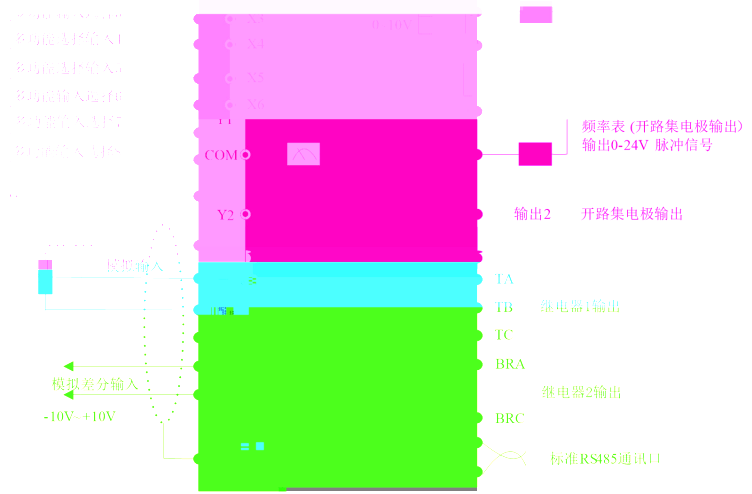
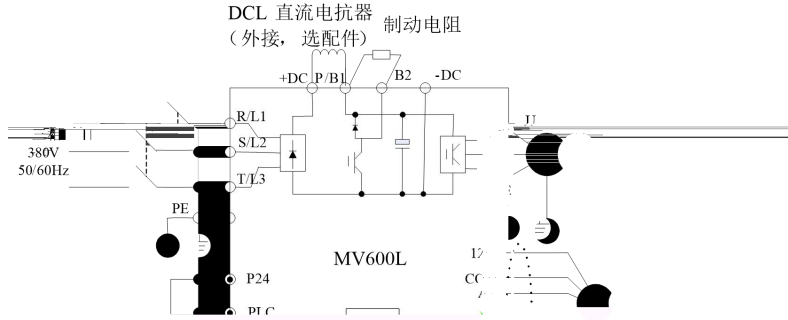


图 及以下功率 变 器基本 图

图 及以上功率 变 器基本 图

控制回 及
控制回 子排列 序图

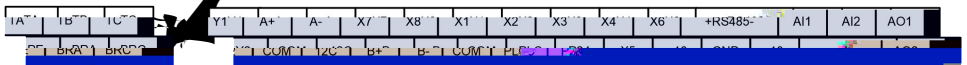


图 控制 子排列图

别

子丝印

名称

子功

明

格

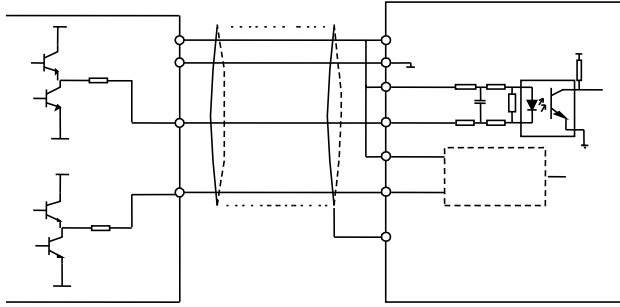


图 推挽信号 接 示意图

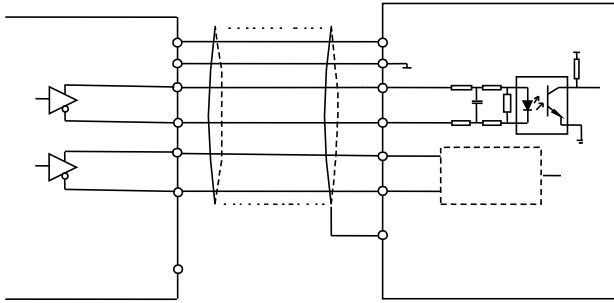


图 差分信号

电机参数 ()

| | | |
|--|--|--|
| | | |
| | | |



度控制参数 ()

| | | |
|--|--|--|
| | | |
|--|--|--|

| | | |
|--|--|--|
| | | |
| | | |

注意

停控制参数 ()

| | | |
|--|--|--|
| | | |
|--|--|--|


| | | |
|--|--|--|
| | | |
| | | |

| | | |
|--|--|--|
| | | |
| | | |

| | | |
|--|--|--|
| | | |
|--|--|--|

助功 参数 ()

| | | |
|--|--|--|
| | | |
| | | |

 注意

| | | |
|--|--|--|
| | | |
|--|--|--|

注意

及 易 参 数 ()

| | | |
|--|--|--|
| | | |
| | | |
| | | |
| | | |
| | | |







五章

升专用变 器 指导

回 应用典型接

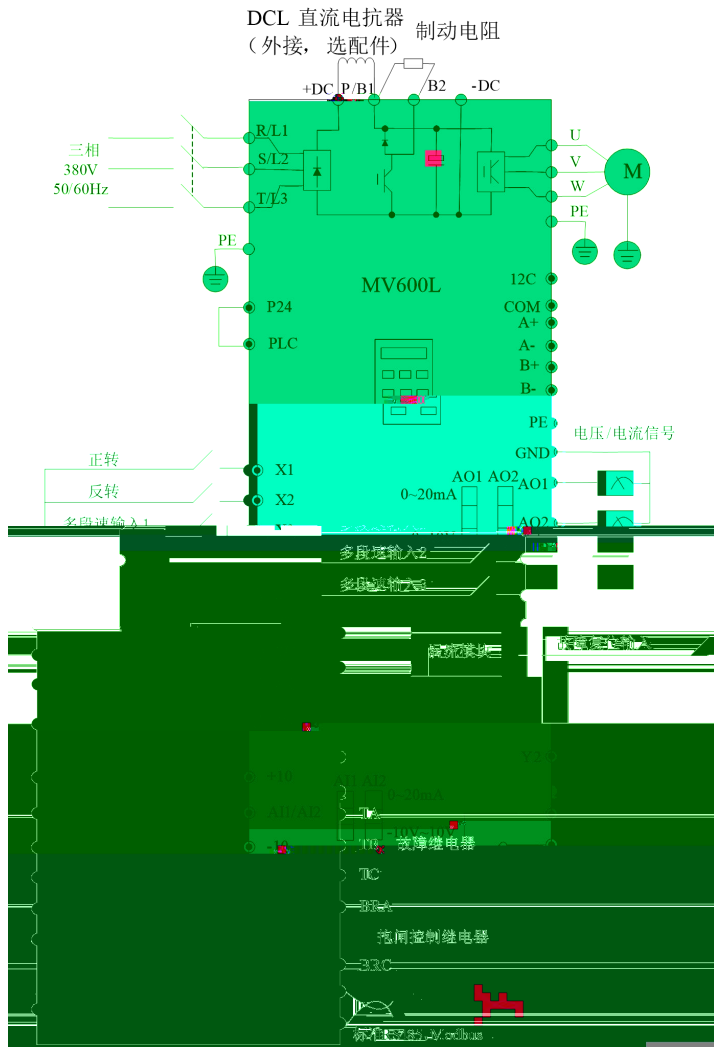


图 回 应用典型接

变幅应用典型接

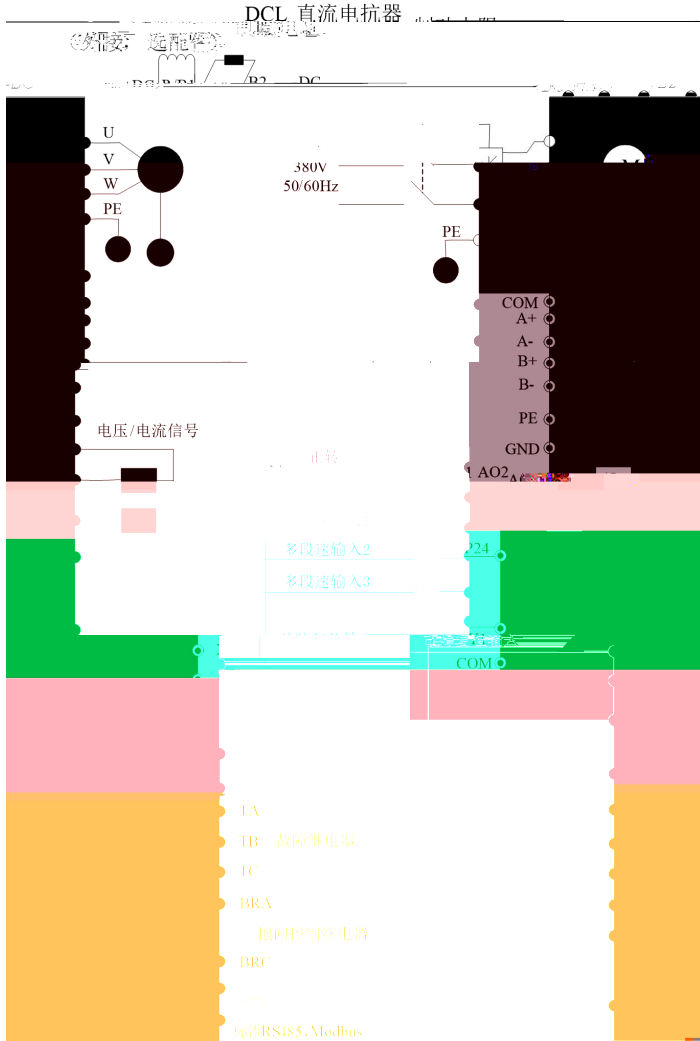


图 变幅应用典型接

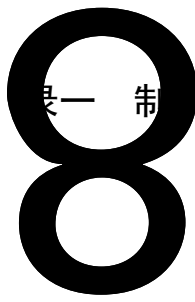
第六章 故 断

显示异常及对

故 录







表一 制力单元与电 推

录二 显示 号 别

| LED | 字符 | LED | 字符 | LED | 字符 | LED | 字符 |
|-----|----|-----|----|-----|----|-----|----|
| | 0 | | A | | I | | S |
| | 1 | | 2 | | 3 | | 4 |
| | 5 | | 6 | | 7 | | 8 |
| | 9 | | E | | H | | L |
| | U | | V | | W | | X |
| | Y | | Z | | A | | B |
| | C | | D | | E | | F |
| | G | | H | | I | | J |
| | K | | L | | M | | N |
| | O | | P | | Q | | R |
| | S | | T | | U | | V |
| | W | | X | | Y | | Z |

录三 保修及服务

变 器保修单

变 器保修单

